

CAC ECF 2026 – 2/ EXTENSION DUBAÏ & ABU DHABI

Du dimanche 25 au jeudi 29 octobre



Dubaï - ou Doubaï - est la première ville des Émirats arabes unis (devant la capitale fédérale Abu Dhabi). Située sur le golfe Persique, elle est la capitale de l'émirat de Dubaï, et compte plus de trois millions d'habitants. Elle forme, avec les villes de Charjah, Ajman et Oumm al Qaïwaïn, elles-mêmes capitales de leurs émirats respectifs, une agglomération qui dépasse 3,5 millions d'habitants en 2022. Elle est également le premier port du pays.

Fondée au XVIII^e siècle, Dubaï reste un bourg modeste et isolé du monde qui vit essentiellement de la pêche aux perles jusqu'à la fin du XIX^e siècle. À cette époque, la ville et l'émirat qui l'entoure prennent de l'importance en participant à la création des États de la Trêve en 1853. Elle connaît alors une période difficile pendant l'entre-deux-guerres, avant d'entrer de plein fouet dans la modernité dans la deuxième partie du XX^e siècle. Elle participe à la création des Émirats arabes unis actuels en 1971 et son émir en assure la vice-présidence.

Dubaï est aujourd'hui devenue la ville la plus connue de la fédération. Cette renommée est due notamment à la médiatisation de ses projets touristiques comme l'hôtel Burj-al-Arab, l'hôtel le plus luxueux de Dubaï, au gigantisme de ses projets immobiliers comme les Palm Islands, presque île et archipel artificiels en forme de palmier, The World, archipel artificiel qui reproduit la carte du monde, la Dubaï Marina, à l'architecture particulière et gigantesque, ou encore l'immeuble le plus haut du monde à ce jour, la Burj Khalifa. Ces projets, revendiqués par le gouvernement, sont présentés comme étant un moyen de devenir la première destination mondiale du tourisme de luxe, et un des pôles mondiaux du tourisme familial, d'affaires et commercial.



FORMALITÉS & CARTE



Décalage horaire : +3 heures, lorsqu'il est midi à Paris il est 15h00 à Dubaï.



Formalités : passeport en **cours de validité valable au minimum 6 mois après la date de retour**, pour des ressortissants de nationalité française et **aucun visa**, pour des séjours de moins de 90 jours.



Information météo : le mois d'octobre est marqué par des températures agréablement chaudes, oscillant entre 29°C et 35°C, avec un ciel généralement dégagé tout au long de la journée. Les précipitations sont presque inexistantes,



Vaccinations : aucun vaccin n'est obligatoire, il est cependant conseillé d'être vacciné contre les hépatites A et B, la typhoïde, le tétanos, la diphtérie. Pour plus d'informations, consultez le site de l'Institut Pasteur www.pasteur.fr/. Nous vous conseillons de consulter votre médecin traitant.



PLAN DE VOLS

EXTENSION – DUBAÏ & ABU DHABI

- **Lundi 19 octobre** : vol EK 74 Paris CDG 15h35 / 00h20 Dubaï (+1) – correspondance vol EK 656 Dubaï 02h30 / 07h40 Malé
- **Dimanche 25 octobre** : vol EK 653 Malé 23h00 / 02h05 Dubaï (+1)
- **Jeudi 29 octobre** : vol EK 71 Dubaï 03h20 / 08h00 Paris CDG



LES GRANDES LIGNES DE VOTRE EXTENSION DUBAÏ & ABU DHABI

<p>Jour 6 – dimanche 25 octobre</p>	<p>Transfert en bateau rapide, décollage de Malé à 23h00</p>
<p>Jour 7 – lundi 26 octobre</p>	<p>02h05 (+1) bienvenue à Dubaï</p> <p>Accueil et transfert pour votre hôtel le Sofitel Jumeirah Beach où les chambres sont à disposition car réservées depuis la veille ; check-in et installation dans les chambres</p> <p>Départ vers 11h00 pour aller découvrir le vieux Dubaï,</p> <p>Traversée de la crique en abra</p> <p>Visite du quartier historique Al Fahidi (Bastakiyah) et de ses galeries d'art</p> <p>Déjeuner avant de gagner downtown et le Dubaï Mall</p> <p>Promenade jusqu'à l'entrée du Burj Khalifa et ascension de la plus haute tour du monde !</p> <p>Transfert à pied, et dîner dans le restaurant Abd El Wahab avec vue sur le magnifique spectacle des fontaines.</p> <p>Transfert retour, et bonne nuit au Sofitel Jumeirah Beach</p>
<p>Jour 8 – mardi 27 octobre</p>	<p>Matinée et déjeuner libres</p> <p>15h00 départ en 4X4 pour l'expérience du désert – voitures avec chauffeur avec démonstration de conduite dans les dunes</p> <p>Arrêt pour admirer le coucher de soleil</p>

	<p>Dîner dans le désert</p> <p>Retour en 4X4 vers minuit (la réserve ferme la nuit) et bonne nuit au Sofitel Jumeirah Beach</p>
<p>Jour 9 – mercredi 28 octobre</p>	<p>Départ pour Abu Dhabi</p> <p>Visite libre du musée du Louvre</p> <p>Déjeuner au Beirut Sur Mer sur Saadiyat Island</p> <p>Visite de la Grande Mosquée Sheikh Zayed</p> <p>Dîner d'au revoir dans le somptueux cadre du restaurant Li Jiang situé au Ritz Carlton d'Abu Dhabi</p> <p>Transfert retour sur Dubaï et l'aéroport</p>
<p>Jour 10 – jeudi 29 octobre</p>	<p>03h20 : décollage du vol Emirates 071, arrivée 08h00 à Roissy</p>

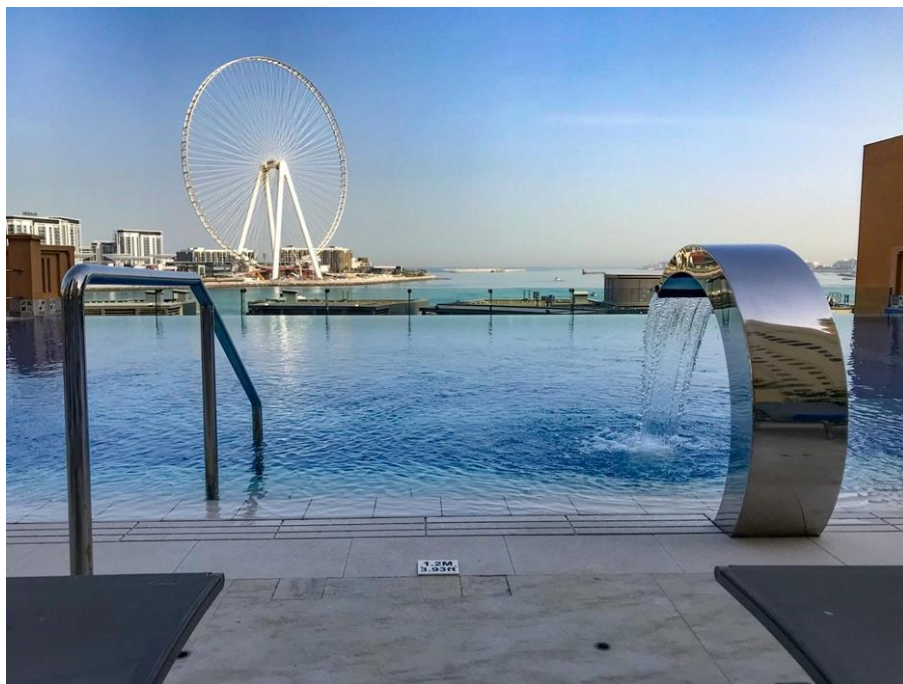


VOTRE HÔTEL

✓ **LE SOFTEL JUMEIRAH BEACH 5*** www.sofitel-dubai-jumeirahbeach.com

Entièrement rénové pendant la pandémie, ce majestueux hôtel est situé à 3 mn de la plage. C'est un hôtel plutôt axé sur le centre de Dubaï, urbain. Mais s'il n'est pas directement en front de mer, toutes les chambres ont tout de même une vue latérale mer.

Doté d'une piscine extérieure, il est situé au sein du centre commercial **The Walk at Jumeirah Beach Residence**, à quelques pas du centre commercial The Beach, et il dispose d'une situation prisée de Dubaï pour se divertir et manger sur le front de mer.





LES GRANDES LIGNES DE VOTRE PROGRAMME

DUBAÏ

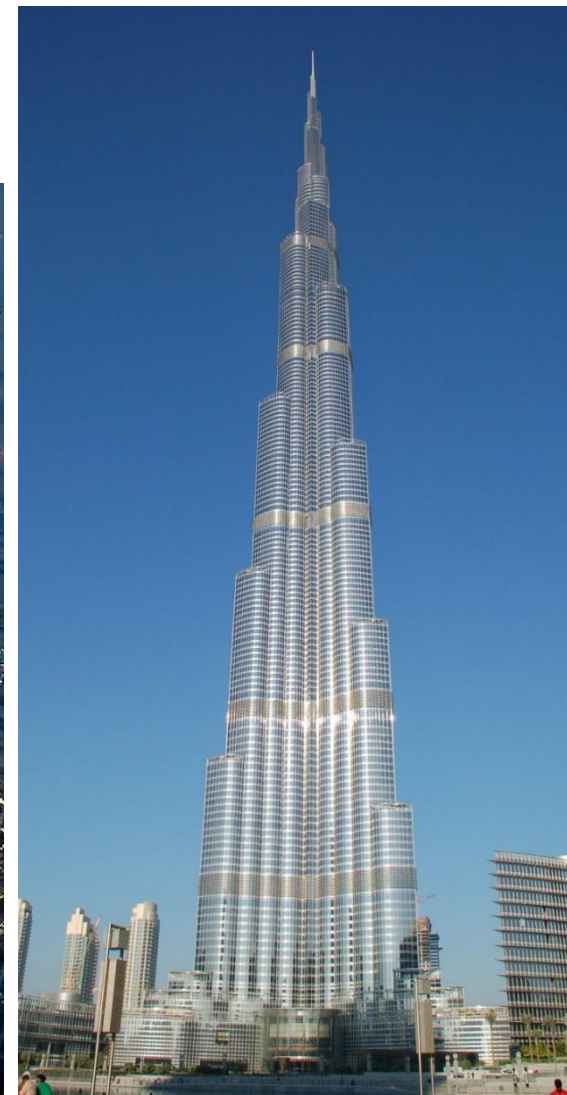
Visite immersive du **Vieux Dubaï**, avec notamment ses souks de l'or et des épices, et traversée en bateau traditionnel de la creek... une expérience pleine d'authenticité, à vivre avant la rencontre avec Dubaï la moderne, pour bien comprendre l'histoire de ce petit bourg devenu une gigantesque mégapole.





BURJ KHALIFA

Vous irez ensuite à la rencontre de Dubaï la moderne, en commençant par un de ses symboles les plus célèbres, **Burj Khalifa**, un gratte-ciel devenu en mai 2008 la **plus haute structure humaine jamais construite** et dont vous effectuerez l'ascension... tout du moins une partie ! Sa hauteur finale, atteinte le 17 janvier 2009, est de 828 mètres et elle forme en quelques sorte le cœur d'un quartier ultra-moderne et ultra convoité : Downtown Burj Khalifa.



Après les émotions de cette visite hors-normes, vous dînez au restaurant Abd el Wahab, lieu idéal pour vivre pleinement la magie du **spectacle des fontaines, juste au pied de Burj Khalifa.**



LE DÉSERT

Départ à bord de 4X4 modernes avec votre chauffeur local. 1 heure de route pour quitter la ville, et arrivée dans la réserve naturelle de la famille royale. Un peu de fun avec la démonstration de conduite dans les dunes, façon saut de dunes... avant d'admirer un inoubliable coucher de Soleil...



... et de gagner votre lieu de dîner, avec un setup privé au cœur des dunes, rien que pour vous, pour une expérience véritablement hors du temps !



LE LOUVRE ABU DHABI

Le **Louvre Abu Dhabi** est le fruit d'un geste sans précédent qui établit les fondements d'un nouveau type de collaboration culturelle et d'une ampleur inédite, entre deux pays, autour de la naissance d'une institution nationale.

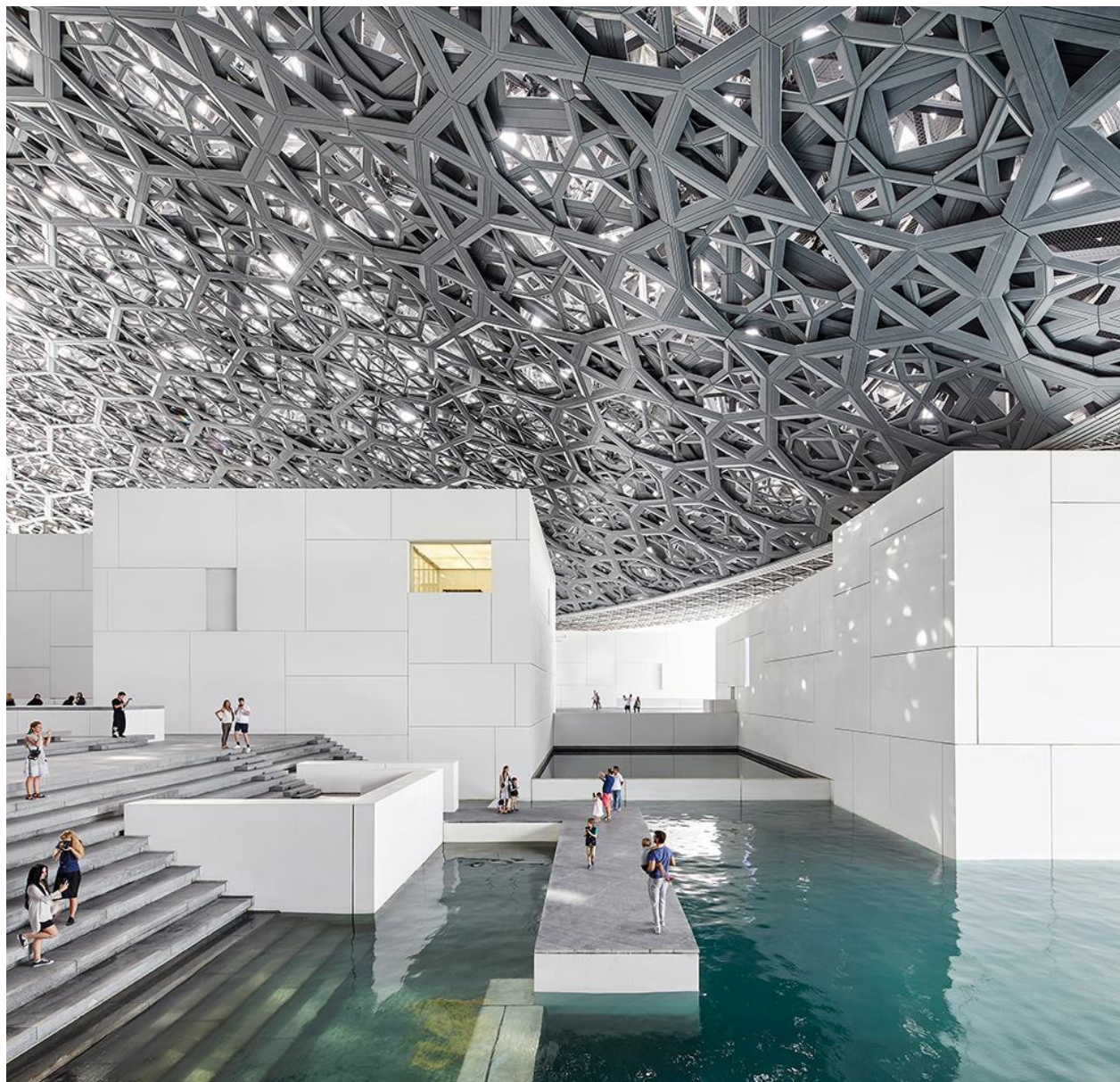
Né d'un accord intergouvernemental signé le 6 mars 2007 entre les Émirats Arabes Unis et la France, le Louvre Abu Dhabi devient ainsi le **premier musée universel du monde arabe**. Liant Abu Dhabi avec le nom du Louvre, ce musée présentera des œuvres d'intérêt historique, culturel et sociologique, anciennes et contemporaines, provenant du monde entier. A noter son architecture, superbe et saluée de tous, l'œuvre de Jean Nouvel.

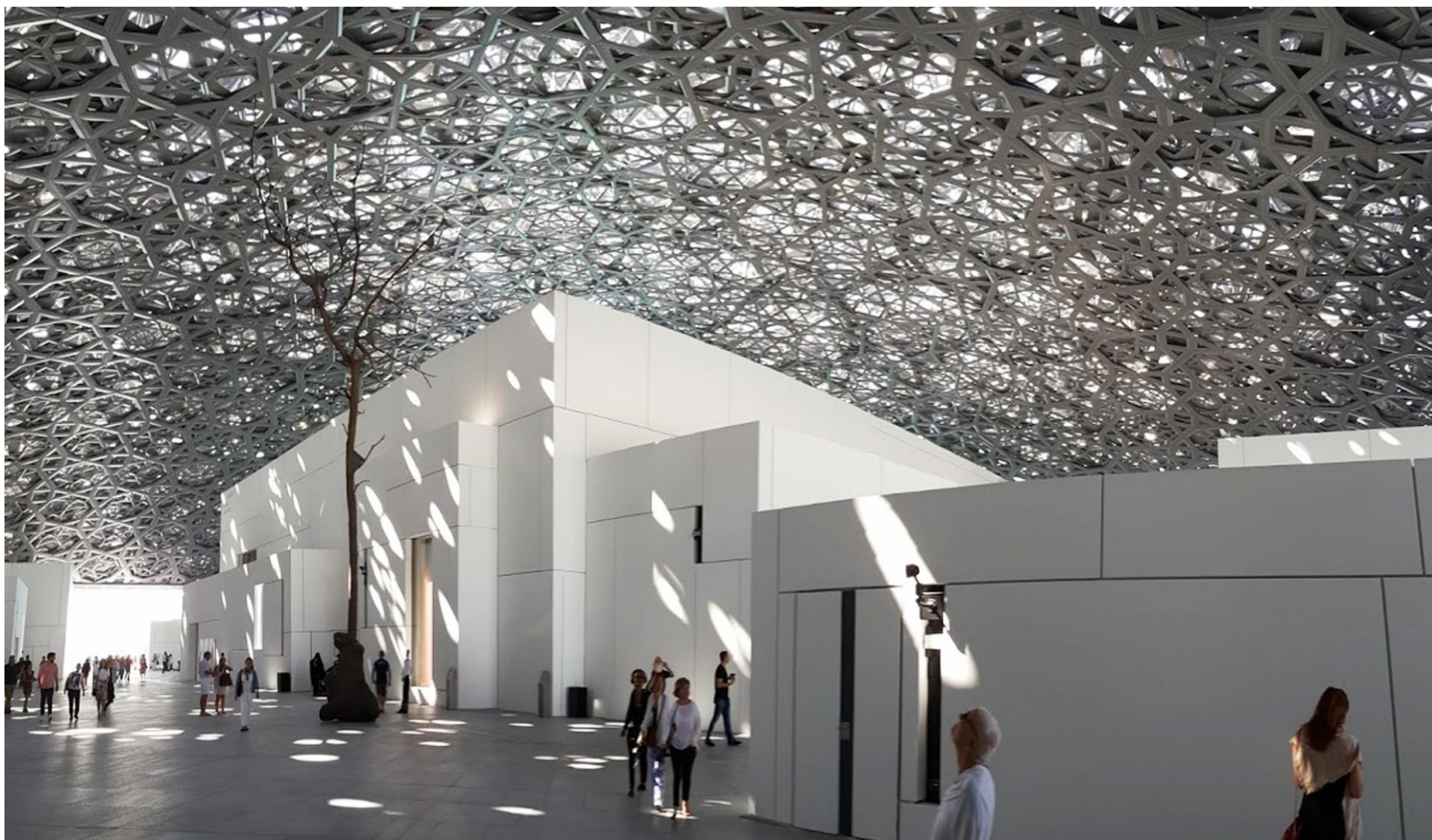
La construction du Louvre Abu Dhabi en chiffres :

- La lumière du soleil est filtrée par huit strates successives créant un effet de « pluie de lumière ».
- La mise en place du dôme a duré environ deux ans.
- Les 8 strates de la coupole du dôme sont constituées de 7850 «étoiles».
- 85 modules extra-larges forment le dôme.
- Le diamètre de la base du dôme est de 180 mètres.
- Le point culminant du dôme s'élève à 40 mètres au-dessus du niveau de la mer et à 36 mètres au-dessus du niveau du sol.



- Les dimensions des plus grandes étoiles sont de 13 mètres de diamètre pour un poids de 1,3 tonne.
- Le poids total du dôme est de 7 500 tonnes (presque autant que la tour Eiffel), se répartissant comme suit : structure en acier : 5 200 tonnes / revêtements intérieurs et extérieurs, bordure périphérique : 2000 tonnes / grilles, passerelles, maillage et autres éléments : 300 tonnes.
- La superficie totale du site de construction est de 97 000 m².
- 120 échafaudages ont été utilisés pendant la construction.
- 90 camions ont été utilisés pour le transport des grues.





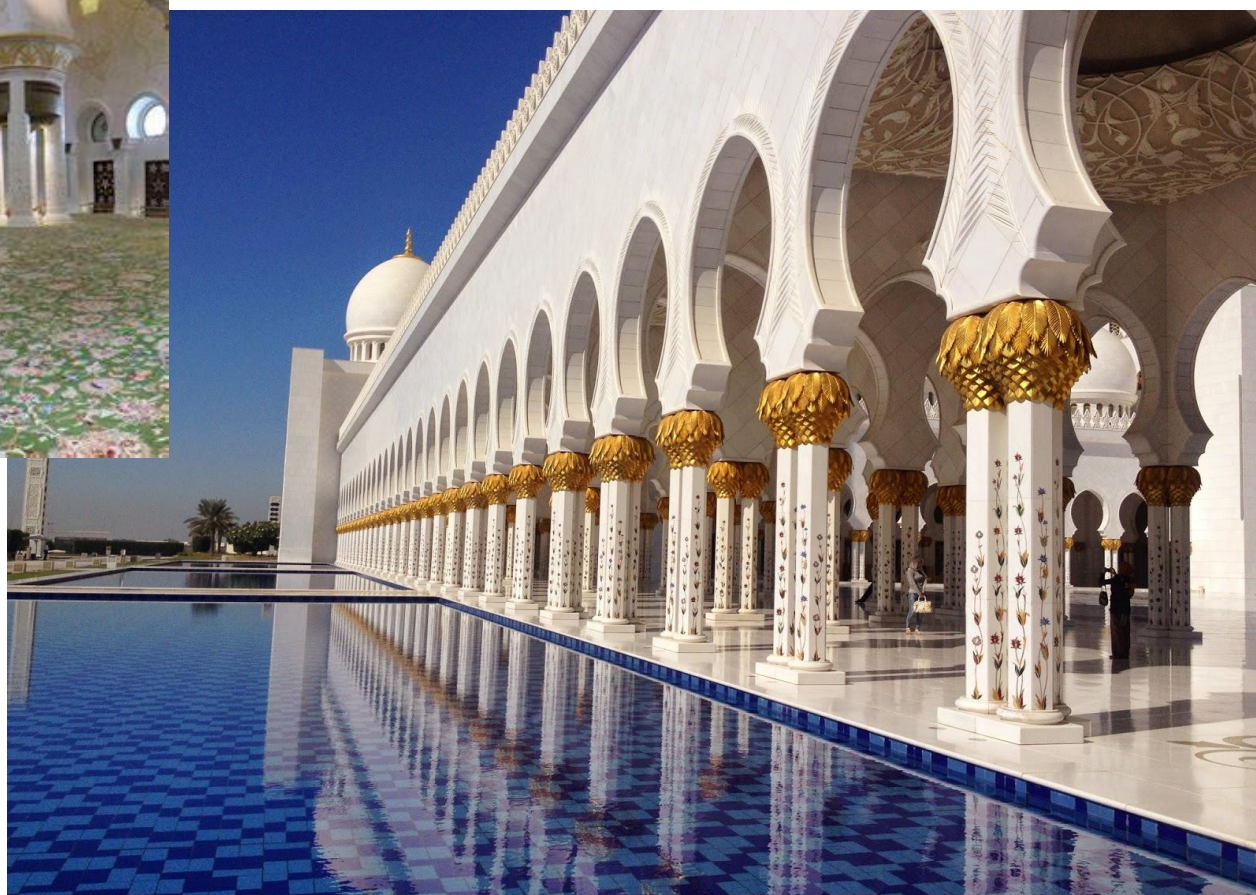
Déjeuner sur Saadiyat Island au restaurant **Beirut-sur-mer** !



DÉCOUVERTE DE LA GRANDE MOSQUÉE SHEIKH ZAYED

La grande mosquée Sheikh Zayed bin Sultan Al Nahyan porte le nom de l'ancien chef de l'état et fondateur des Émirats arabes unis, aujourd'hui décédé et enterré sur le site. C'est la plus grande mosquée du pays et **la troisième plus grande au monde**. Elle impressionne par son envergure puisque qu'elle comprend 80 dômes (dont la plus grosse coupole de la planète), environ 1 000 colonnes et peut accueillir 40 000 fidèles. Elle renferme aussi le plus grand tapis tissé à la main et un lustre majestueux pesant plus de 9 tonnes. Comme pour couronner sa beauté, des bassins réfléchissants entourent la mosquée, reflétant ses couleurs de blanc et d'or.



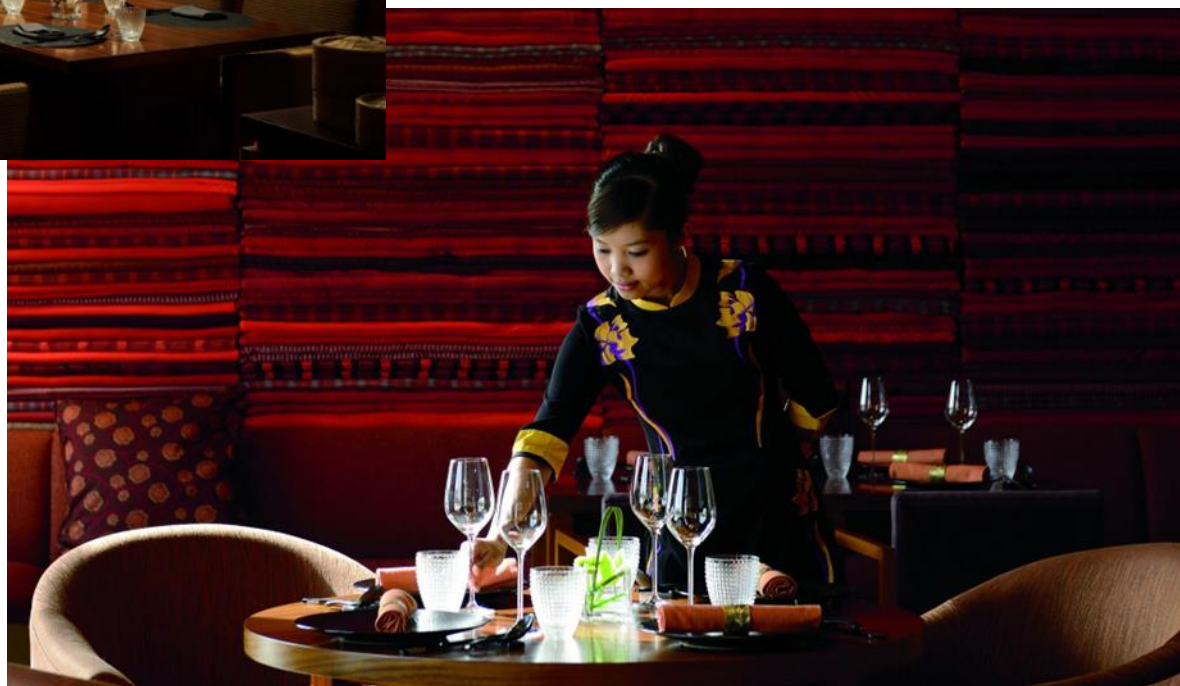


DÎNER D'AU REVOIR

Laissez-vous transporter pour un voyage culinaire unique au cœur de l'Asie en dégustant des mets asiatiques de différentes régions tout en profitant de vues incroyables sur l'incontournable *Sheikh Zayed Grand Mosque*.

Situé au sein de l'hôtel **The Ritz-Carlton Abu Dhabi**, le restaurant **Li Jiang** vous promet un service d'exception et un moment convivial garanti ! Traversez le lobby grandiose de cet hôtel avant de rejoindre le restaurant qui offre une décoration moderne et traditionnelle avec ses murs d'épices des quatre coins du monde, installez-vous, et savourez le spectacle, dans l'assiette autant qu'avec ses vues panoramiques.





TARIFS PARTICIPANTS EXTENSION DUBAÏ & ABU DHABI

Séjour de 5 jours / 3 nuits, du 25 au 29 octobre 2026 - sur la base de 1 US \$ = 0,90 € - moyenne de change de 2025

Prix par personne en chambre double :

2 060 €*

Supplément chambre individuelle :

520 €*

**Tarifs sont susceptibles d'évolution en 2026, selon inflation et/ou évolution des taxes locales et du taux de change*

Notre estimation comprend :

- Le transport aérien sur les vols réguliers de la compagnie Emirates, et les taxes d'aéroport, seules variables, d'un montant de 228.39 € à ce jour au départ de Paris,
- Les transferts et les activités mentionnés avec un guide francophone,
- L'ensemble du programme décrit dans notre dossier,
- L'hébergement en chambre double dans un hôtel 5 *,
- La pension complète, boissons incluses sur la base pour les déjeuners d'une bière, eaux minérales et café, et 1/3 de vin local, eaux et café pour les dîners,
- Les assurances assistance – rapatriement avec extension Covid,

- L'encadrement de Malé à Paris par 1 personne de Destinations Conseils,
- Les honoraires H.T. de Destinations Conseils.

Notre estimation ne comprend pas :

- Les dépenses d'ordre personnel (extra, téléphone, minibar, ...),
- Le supplément en chambre single : + 520 €,
- Les assurances annulation d'un montant de 4,2 % du prix du voyage,
- Toute prestation non décrite au programme / budget.



*Expertise,
Enthousiasme,
Implication...*

... au service de vos organisations



DESTINATIONS CONSEILS

16, rue Pierre Fontaine - 75009 PARIS

Licence Atout France IM075120137

Garantie financière APST - RCP Generali France n° 56.203.998 C

TVA intracommunautaire FR66432890648

01 42 81 07 33

www.destinations-conseils.fr

sophiemallet@destinations-conseils.fr & nicolasmichau@destinations-conseils.fr