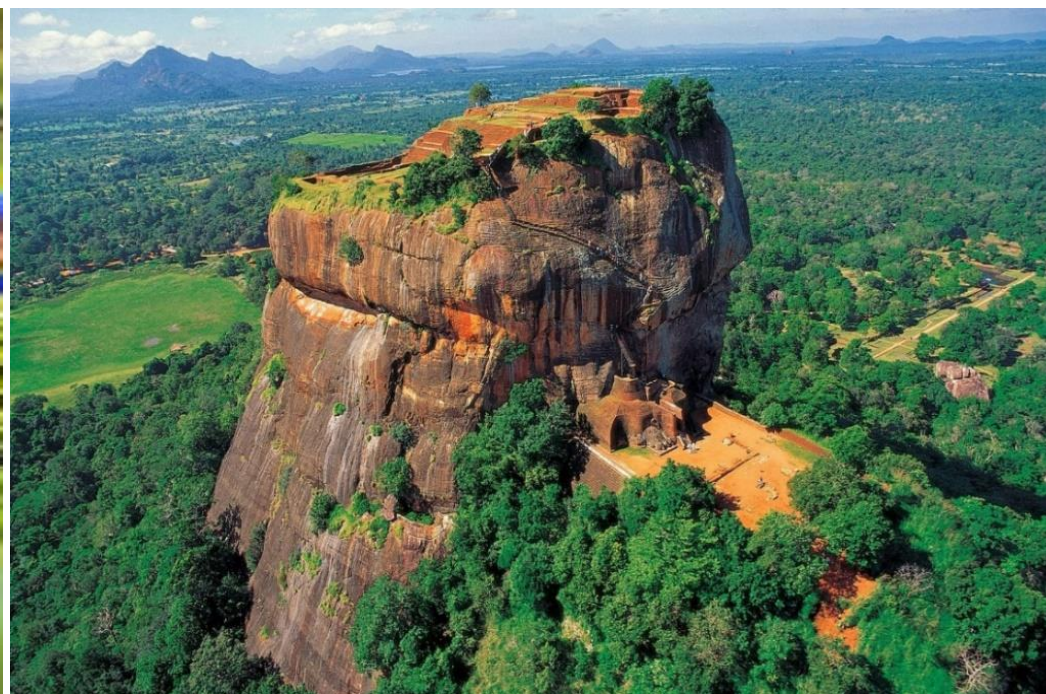


## CAC ECF 2026 – 1/ EXTENSION CIRCUIT AU SRI LANKA

Du dimanche 25 au samedi 31 octobre

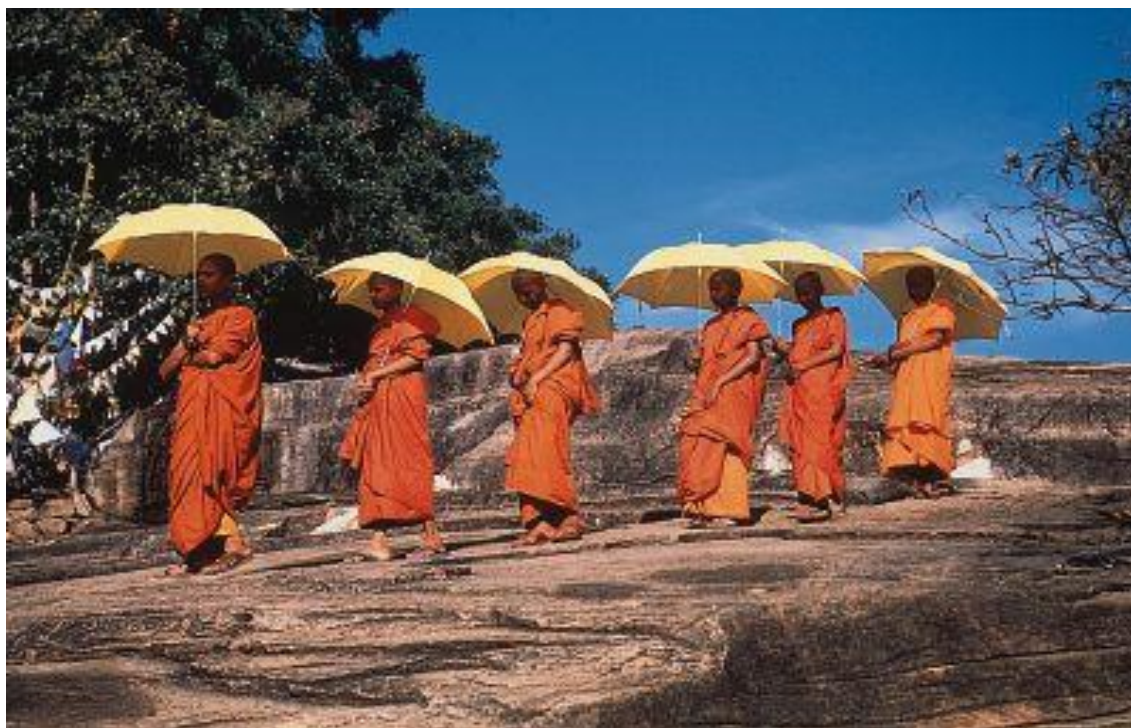
---

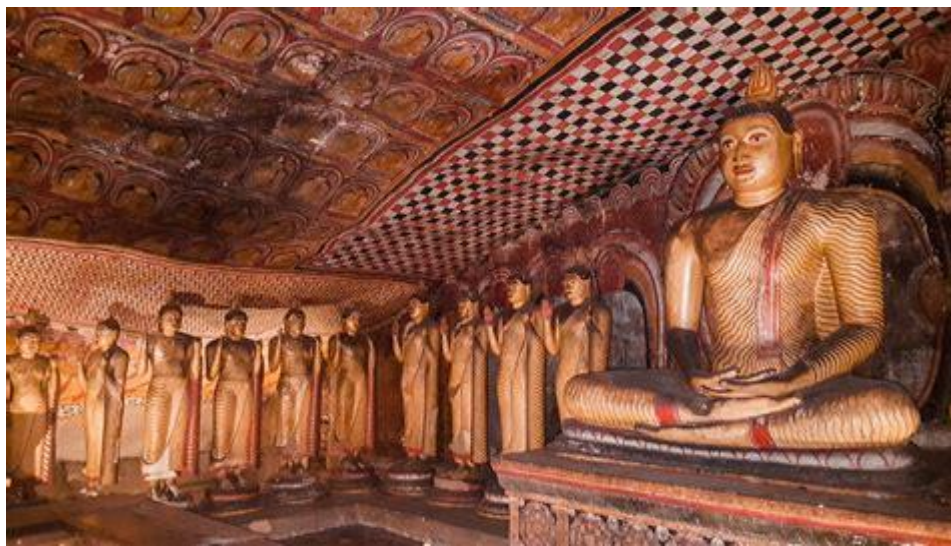


Sri Lanka, l'**île « resplendissante »** - l'un des nombreux surnoms de ce pays, est une île de plages superbes, de plantations de thé, de pêcheurs incroyables, d'épices odorantes et gustatives, et de villes antiques.

On peut y pratiquer la plongée, visiter un orphelinat d'éléphants, entendre un poisson chantant, explorer une jungle dense parsemée de sanctuaires et de temples. Située à seulement une trentaine de kilomètres de l'Inde, l'île - anciennement appelée « Ceylan » - compte 20 millions de personnes et **6 sites** inscrits sur la liste du **patrimoine mondial de l'UNESCO**.

Mais en plus de ces nombreuses qualités, le Sri Lanka est un pays dominé par le bouddhisme avec une population incroyablement souriante et accueillante.





## FORMALITÉS & CARTE



**Décalage horaire** : 4h30 de plus qu'en France, quand il est 12h00 à Paris il est 16h30 à Colombo ; et +4h00 avec Malé.



**Formalités** : un passeport en cours de validité pour les ressortissants français, **valable au moins 6 mois après le retour + un visa** : il faut **impérativement remplir un formulaire ETA** (Electronic Travel Authorization) sur le site [www.eta.gov.lk/svisa/visainfo](http://www.eta.gov.lk/svisa/visainfo) (site officiel avec version française et qu'il convient d'utiliser à l'exclusion de tout autre), avant le départ afin de recevoir une autorisation de voyage. Cette formalité **ETA est payante 50 \$ à ce jour, et doit être remplie directement par les voyageurs.**



**Information météo** : le climat du Sri Lanka est de type tropical avec deux périodes de pluies importantes : la grande mousson (fin mai à août) sur les côtes ouest et sud, et la petite mousson de novembre à début janvier sur la côte est (pluies très fortes mais devenues rares ces dernières années). Températures moyennes 28 / 31°C. La température de la mer est très agréable toute l'année ! Elle varie de 28° à 30°...



**Vaccinations** : aucun vaccin n'est obligatoire, il est cependant conseillé d'être vacciné contre les hépatites A et B, la typhoïde, le tétanos, la diphtérie. Pour plus d'informations, consultez le site de l'Institut Pasteur [www.pasteur.fr/sri-lanka](http://www.pasteur.fr/sri-lanka). Nous vous conseillons de consulter votre médecin traitant.



## PLAN DE VOLS

### EXTENSION - SRI LANKA

- **Lundi 19 octobre** : vol EK 74 Paris CDG 15h35 / 00h20 Dubaï (+1) – correspondance vol EK 656 Dubaï 02h30 / 07h40 Malé
- **Dimanche 25 octobre** : vol EK 652 Malé 16h25 / 18h25 Colombo
- **Samedi 31 octobre** : vol EK 651 Colombo 09h55 / 12h55 Dubaï – correspondance vol EK 75 Dubaï 14h50 / 19h30 Paris CDG



## DÉROULÉ DE VOTRE EXTENSION CIRCUIT AU SRI LANKA

<p><b>Jour 6 – dimanche 25 octobre 2026</b></p>	<p>Malé 16h25 / 18h25 Colombo Ayubowan, bienvenue au Sri Lanka</p> <p>Accueil et transfert pour votre hôtel dans Colombo</p> <p>Dîner et nuit au <b>Cinnamon Grand Colombo</b></p>
<p><b>Jour 7 – lundi 26 octobre</b></p>	<p>Départ pour <b>Pinnawela</b> (+/- 3 heures de trajet), pour la découverte de la <b>fondation des éléphants</b></p> <p>Déjeuner surplombant la rivière où se déroule le bain des éléphants !</p> <p>Continuation pour <b>Kandy</b>, installation à l'hôtel</p> <p>Départ en tuk-tuk pour faire la visite du <b>Temple de la Dent</b></p> <p>Dîner et nuit au <b>Earl's Regency</b></p>
<p><b>Jour 8 – mardi 27 octobre</b></p>	<p>Transfert vers <b>Giragama</b>, la région du thé (et visite possible d'une école en chemin)</p> <p>Arrivée dans <b>une plantation de thé</b> et participation à la cueillette !</p> <p>Transfert en tuk-tuk pour un <b>déjeuner BBQ</b> au cœur de la <b>plantation Rothschild</b></p> <p>Retour sur Kandy et temps libre pour le shopping</p> <p><b>Remise d'un batik</b> (tenue traditionnelle) pour votre dîner avec <b>spectacle de danses Kandyennes</b></p> <p>Bonne nuit au <b>Earl's Regency</b></p>

<p><b>Jour 9 – mercredi 28 octobre</b></p>	<p>Départ pour <b>Matale</b> et le jardin aux épices, avec dégustation, petit massage et cours de cuisine !</p> <p><b>Déjeuner dans une rizière</b></p> <p><b>Visite du site extraordinaire de Dambulla</b></p> <p>Puis transfert et installation dans votre hôtel</p> <p>Dîner et bonne nuit au <b>Heritance Kandalama</b></p>
<p><b>Jour 10 – jeudi 29 octobre</b></p>	<p>Départ pour la <b>visite de Sigiriya</b></p> <p>Déjeuner dans une <b>maison locale, chez l'habitant</b></p> <p>Visite du site de <b>Polonnaruwa en vélo !</b></p> <p>Dîner et bonne nuit au <b>Heritance Kandalama</b></p>
<p><b>Jour 11 – vendredi 30 octobre</b></p>	<p>Départ pour la côte</p> <p>Arrivée pour le déjeuner sur <b>Bentota</b></p> <p>Après-midi libre pour profiter des installations et de l'emplacement unique de cet hôtel</p> <p><b>Dîner d'adieu « fruits de mer et langoustes »</b> sur la pelouse dominant la mer, avec un fond musical</p> <p>Bonne nuit au <b>Taj Bentota</b></p>
<p><b>Jour 12 – samedi 31 octobre</b></p>	<p>Transfert matinal à l'aéroport : 09h55, décollage du vol Emirates 651, arrivée à 12h55 à Dubaï...</p> <p>... et correspondance sur le vol Emirates 075 : 14h50 / <b>19h30 à Paris CDG</b></p>

## LES GRANDES LIGNES DE VOTRE PROGRAMME

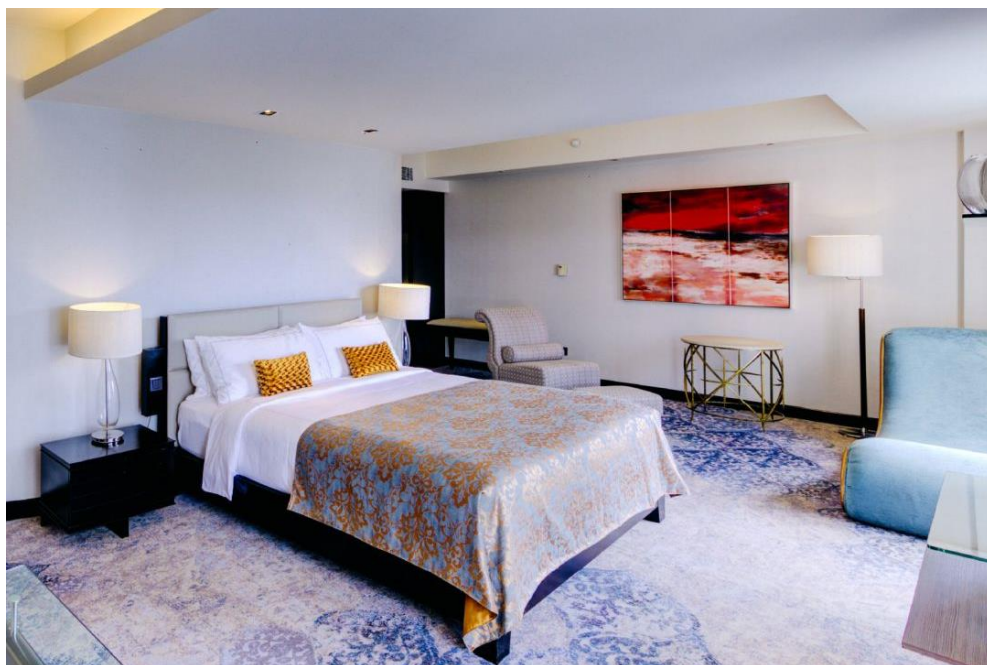
---

### COLOMBO

---

✓ **Votre hôtel à Colombo :** Le **Cinnamon Grand Colombo 5\*** <https://cinnamongrandcolombo.com-srilanka.com/en>

Le Cinnamon Grand Colombo est un hôtel 5 étoiles situé au centre de Colombo et au cœur des pôles touristiques et commerciaux tels que le World Trade Center, le Musée National et les temples emblématiques. L'établissement propose des chambres et des suites très confortables, un spa primé, 2 piscines extérieures, un centre de remise en forme, 14 options de restauration dont le **Lagoon**, le meilleur restaurant de fruits de mer de la ville.



## PINNAWELA

---

Départ vers **Pinnawela** – environ 3h00 heures de route - un lieu unique au monde avec un orphelinat d'éléphants, et le seul endroit dans le monde où les éléphants retraités sont hébergés !

Mais c'est aussi un projet écologique : la bouse des éléphants est utilisée pour fabriquer les papiers.

Le **déjeuner** sera prévu dans **un restaurant dominant la rivière**, afin d'être au plus près des pachydermes.

Puis reprise du trajet pour rallier votre destination finale du jour : **Kandy**, à 30 minutes de route.



## KANDY

---

Kandy est magnifiquement située à 350m d'altitude et bordée de collines, naturellement ordonnées autour du Lac. Centre culturel du pays, la ville tomba aux mains des Anglais dès 1815. Nichée dans une vallée verdoyante (entre les dernières rizières et les premières plantations de thé), entourée de basses collines et bouclée par le Mahaweli, la plus grande rivière du Sri Lanka, Kandy reste un centre d'artisanat, de musique et de danse. Charme, splendeur du passé et sérénité décrivent la ville en quelques mots.

✓ **Votre hôtel à Kandy :** Le **Earl's Regency 5\*** [www.aitkenspencehotels.com/earlsregency/](http://www.aitkenspencehotels.com/earlsregency/)

Etabli sur le site d'une ancienne citadelle, cet hôtel de confort moderne 5\* offre une ambiance très « British » et propose 100 chambres décorées avec goût et certaines avec vue sur les montagnes et la rivière Mahaweli. Les chambres disposent de l'air conditionné, téléphone, télévision, sèche-cheveux, mini bar. L'hôtel est équipé d'un grand salon avec bar, café-restaurant, restaurant, bar public, boutiques, coiffeur, équipements modernes de conférence, Internet, blanchisserie, piscine d'eau douce, gymnase, cours de tennis, badminton, ping-pong, billards, observation d'oiseaux....



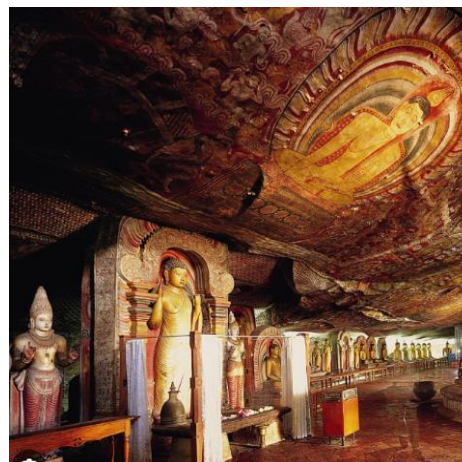
Vers 17h00, transfert en tuk-tuk

**Incontournable dans Kandy, le sanctuaire du Temple de la Dent.**

Edifié au début du XVIII<sup>e</sup> siècle, il fut complètement terminé en 1782. Il contient une des plus précieuses reliques pour les bouddhistes : « la Dent de l'Illuminé ». Cette dernière aurait été sauvée des flammes du bûcher funéraire en 543 avants J.-C., puis, après beaucoup de péripéties, aurait voyagé entre Ceylan et l'Inde. La dent de bouddha aurait voyagé dans la chevelure d'une princesse de l'Orissa pour la protéger contre des mains sacrilèges. La relique est devenue un objet sacré, de grande piété, dont l'importance n'a cessé de grandir tant au Sri Lanka que dans le monde bouddhique. Elle est devenue, non seulement le trésor le plus prisé du Sri Lanka, mais aussi le sceau de la souveraineté.

*Attention pour la visite de ce temple, il est demandé de porter des vêtements qui couvrent les épaules et les genoux. La visite se fait pieds nus.*

**Visite d'un atelier de pierres précieuses et semi-précieuses** où vous apprendrez comment sont récoltées et taillées les pierres et sa superbe **bijouterie** (le Sri Lanka est célèbre pour ses pierres précieuses et semi-précieuses) et d'une **boutique de beaux tissus**.



## GIRAGAMA

---



Vous découvrirez le « **pays du thé** » : Les plantations confèrent au paysage un aspect très particulier. Les amateurs savent que la saveur et la qualité du thé dépendent de l'altitude où la plante a été cultivée. La récolte est toujours effectuée par des femmes. Les cueilleuses, vêtues de « longhis » aux couleurs vives, vont d'arbuste en arbuste, dénudant d'une main habile les jeunes bourgeons et les feuilles tendres puis, d'un geste rapide, les lancent dans la hotte attachée à leurs épaules.

*La visite d'une école pourra être prévue en chemin.*





Pour se mettre dans l'ambiance, nous organiserons une **démonstration participative de cueillette de thé**, puis, un **déjeuner** spécialement organisé pour vous **dans le bungalow personnel du directeur de la plantation Rothschild**.



De retour à votre hôtel, vous trouverez **un sari et un sarong** dans les chambres, avec une invitation à les porter le soir même...

... et vous assisterez à un spectacle privatif de **danseS kandyennes avec marche sur le feu**.

## MATALE & DAMBULLA



Départ pour **Matale**, visite des **jardins d'épices** offrant toutes les variétés indigènes : poivres, noix de muscade, clous de girofle, piments... Vous profiterez bien sûr d'une immanquable **dégustation de thé aux épices**, ainsi que d'un **petit massage avec des produits naturels** et d'une **démonstration culinaire** d'une préparation à base de curry.

Puis un petit temps libre dans la boutique pour faire son marché d'épices et de produits à base de plantes, et un **déjeuner typique de spécialités sri lankaises** à **Kamatha**, dans **une rizière** ! Vous serez servis par les femmes du village et ne manquerez surtout pas le dessert traditionnel à base de fruits frais.



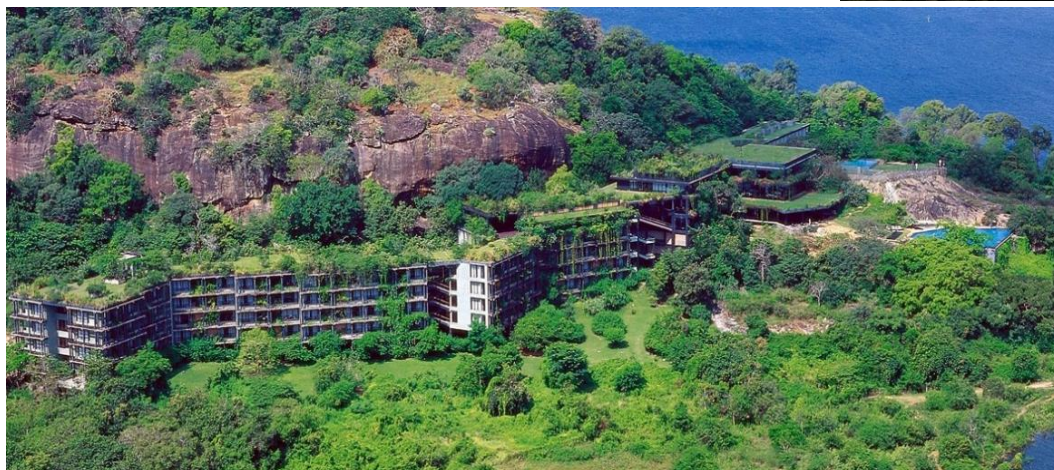
Après le déjeuner, il sera l'heure du départ pour Dambulla (24 km), où vous visiterez les célèbres « **grottes de Dambulla** », ancien refuge du roi Valagambahu lorsqu'il fut chassé d'Anuradhapura, sa capitale. Après avoir reconquis cette dernière, le roi transforma ces grottes en temples bouddhiques. Le rocher de Dambulla, imposante masse rocheuse noire, s'élève à près de 200 mètres au-dessus de la plaine, exposé au soleil brûlant, à l'exception d'une petite zone ombragée par les bois...

À l'intérieur de ce rocher se trouve un **ensemble de grottes** abritant le temple historique qui est aussi l'un des sanctuaires bouddhiques les plus anciens du Sri Lanka. Dans le Mahavamsa, la grande chronique historique de l'île, il est d'ailleurs mentionné sous le nom de Jambukola Vihara. La visite est une expérience inoubliable, tant pour sa beauté que pour son atmosphère empreinte de spiritualité.

*Pour la visite de ce temple, il est recommandé de porter des vêtements couvrant les épaules et les genoux, et la visite se fait pieds nus.*

- ✓ **Votre hôtel à Kandalama : Le Heritance Kandalama 5\***  
... extraordinaire !  
[www.heritagehotels.com/kandalama/](http://www.heritagehotels.com/kandalama/)

L'Heritance Kandalama est un refuge tranquille perché sur les collines qui offre une vue panoramique sur les rochers de Sigiriya. Cet hôtel design unique à l'architecture spectaculaire propose 3 piscines somptueuses et des activités exotiques comme l'observation des oiseaux. Le Kandalama Heritance se trouve à 20 minutes de route des sites classés au patrimoine mondial de l'UNESCO des temples troglodytiques de Dambulla vieux de 2 000 ans et de la forteresse de Sigiriya. Cet hôtel 5 étoiles est implanté à 3h30 de route de l'aéroport. Ses chambres spacieuses sont équipées de meubles en rotin et de panneaux en bois. Chacune dispose d'une salle de bains privative dotée de murs en verre surdimensionnés qui laissent passer une abondance de lumière naturelle. L'hôtel possède également des courts de tennis, une salle de sport bien fournie et le célèbre spa Coco. Il organise par ailleurs diverses excursions, telles que des promenades en VTT et des safaris sur le lac qui vous permettront d'admirer les paysages naturels à couper le souffle du Sri Lanka.



## SIGIRIYA & POLONNARUWA



Départ pour une matinée consacrée à la visite de la **Citadelle de Sigiriya** ou « Rocher du Lion », romantique et grandiose site antique avec **les fresques mondialement réputées des « Demoiselles de Sigiriya »**.

Considéré comme la 8<sup>ème</sup> merveille du monde, ce site est l'un des plus fascinants de Ceylan. Il s'agit d'un immense rocher de pierres rouges, s'élevant majestueusement à près de 150 mètres au-dessus de la forêt dense. Sur cette imposante forteresse naturelle, se dressaient autrefois les vestiges d'un somptueux palais, érigé au Ve siècle par le roi Kashyapa. Ce rocher, évoquant la silhouette d'un lion majestueux, accueille à son pied un escalier monumental dont l'entrée est encadrée par d'imposantes pattes griffues de briques et de pierres. Ce palais céleste dominait une cité d'une beauté exceptionnelle, dont les ruines révèlent encore la splendeur d'un « palais-jardin » fortifié, protégé par des murailles et des fossés. L'une des merveilles du site réside bien-sûr dans la magie des célèbres fresques des « Demoiselles de Sigiriya », magnifiquement préservées dans une anfractuosité de la roche. Ces 18 figures féminines, d'une beauté envoûtante, restent mystérieuses à ce jour: nul ne sait vraiment qui étaient ces fascinantes créatures.





L'ascension du rocher sera jugée facile pour les habitués de la randonnée, plus compliquée par d'autres... Si le pied du rocher avec ses énormes griffes de lion est déjà en lui-même spectaculaire, une vue incroyable s'offrira à nouveau aux plus courageux qui auront atteint son sommet ! Sinon une reproduction de célèbres peintures se trouvent maintenant dans un musée proche de l'entrée.

Puis ce sera l'heure de votre **déjeuner, local et typique, avec... accueil chez un habitant !**

Ensuite, départ en direction de **Polonnaruwa et visite de son exceptionnel site archéologique** où les Rois de Ceylan s'installèrent au XI<sup>ème</sup> siècle après avoir délaissé Anuradhapura pour capitale. Au bord du romantique lac de Parakrama et dans un parc de verdure peuplé de singes, on peut découvrir la statue du Roi Parakramabhu, son Palais, la salle d'Audience, le Bain Royal, la Chambre des Reliques, le Galpotha (livre de pierre mesurant 8 mètres), le Temple dédié à Shiva et le fameux temple-caverne de Gal-Vihare et ses 4 statues de Bouddha. Au programme pourra également être ajoutée la visite du **musée de Polonnaruwa**.

### Visite du site mais à vélo, c'est plus sympa !

Parcours plat – facile, accessible à tous, **et petit quizz pour animer la visite.**

Chaque participant prend possession de sa bicyclette à l'entrée du site. La visite se déroulera en 5 étapes :

- 1 - Royal Palace (le Palais Royal)
- 2 - DaladaMaluwa (Terrasse de la Dent)
- 3 - Rankot Vihara (Dagoba)
- 4 - Gal Vihara (Sanctuaire du Rocher avec le Bouddha couché)
- 5 - Lotus Pool (Bassin en forme de lotus)

En fonction de la chaleur et de la capacité physique de chacun, les participants pourront abandonner les vélos à chacune des 5 étapes et continuer le parcours à bord des bus qui suivent le même itinéraire, avec à bord les éventuels participants qui ne voudront pas faire de vélo.

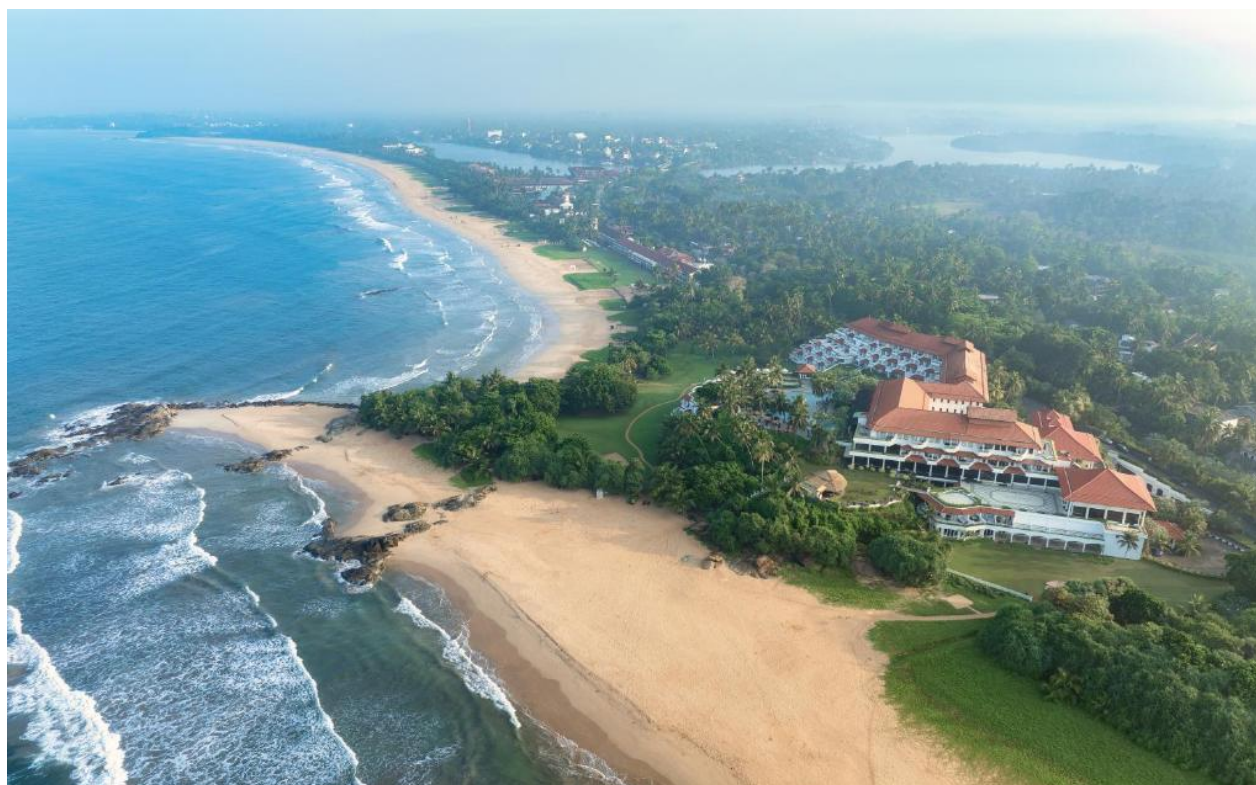
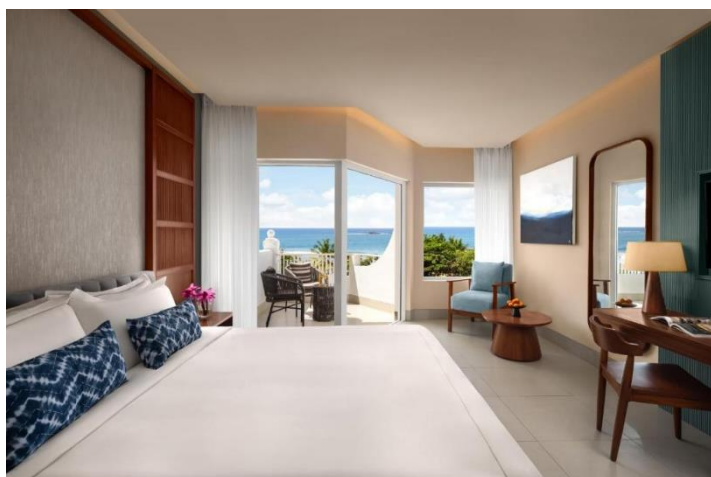
## BENTOTA

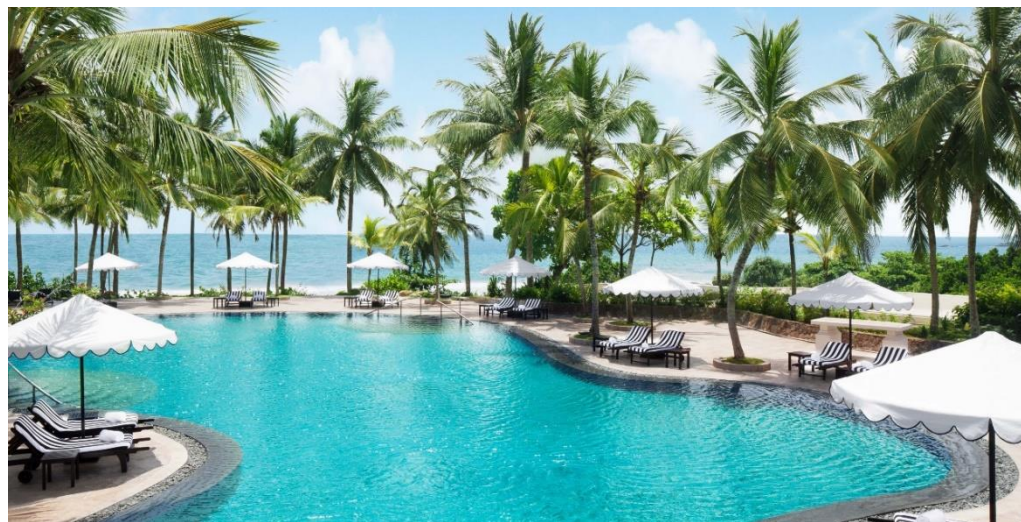
---

✓ **Votre hôtel à Bentota** : Taj Bentota Resort & Spa 5\* [www.tajhotels.com/en-in/hotels/taj-bentota-sri-lanka](http://www.tajhotels.com/en-in/hotels/taj-bentota-sri-lanka)

Sans nul doute, la belle situation de ce **splendide hôtel cinq étoiles** constitue un atout absolu. Il se dresse sur un petit mont dominant une des plus belles plages de la côte sud-ouest du Sri Lanka. Dans son jardin tropical, il fait bon s'attarder à la jolie piscine paysagère en profitant d'une vue délicieuse sur la mer et la longue bande de plage. Vous séjournerez dans des chambres modernes et découvrirez une énergie tonique dans les espaces communs, les restaurants, le centre Spa... Admirez le plafond en bois massif du lobby et les points de vue « carte postale » sur le bleu de l'océan Indien. Tout ici respire l'atmosphère du Sri Lanka. Aussi, toutes les chambres ont une vue, partielle ou totale, sur la mer... et un balcon.

⇒ **Le Taj Bentota vient d'être totalement rénové cette année, c'est un hôtel magnifique** (mais le site internet doit encore être remis à jour !), vous pourrez donc y savourer votre dîner d'au-revoir dans les meilleures conditions de confort et de détente, avant la journée retour du lendemain...





## TARIFS PARTICIPANTS EXTENSION SRI LANKA

Séjour de 7 jours / 6 nuits, du 25 au 31 octobre 2026 - sur la base de 1 US \$= 0,90 €, moyenne de change de 2025

**Prix par personne en chambre double :**

**2.540 €\***

**Supplément chambre individuelle :**

**760 €\***

*\*Tarifs sont susceptibles d'évolution en 2026, selon inflation et/ou évolution des taxes locales et du taux de change*

### **Nos tarifs comprennent :**

- Le transport aérien sur les vols réguliers de la compagnie Emirates, et les taxes d'aéroport, seules variables, d'un montant de 259,51 € à ce jour au départ de Paris,
- Les transferts et les activités mentionnés avec un guide francophone,
- L'ensemble du programme décrit dans notre dossier,
- L'hébergement en chambre double dans des hôtels 5 \*,
- La pension complète, boissons incluses sur la base pour les déjeuners d'une bière, eaux minérales et café, et 1/3 de vin local, eaux et café pour les dîners,
- Les assurances assistance – rapatriement avec extension Covid,
- L'encadrement de Malé à Paris par 1 personne de Destinations Conseils,
- Les honoraires H.T. de Destinations Conseils.

### **Nos tarifs ne comprennent pas :**

- Les dépenses d'ordre personnel (extra, téléphone, minibar, ...),
- Le supplément en chambre single : + 760 €,
- Les assurances annulation d'un montant de 4,2 % du prix du voyage,
- Toute prestation non décrite au programme / budget



*Expertise,  
Enthousiasme,  
Implication...*

*... au service de vos organisations*



---

**DESTINATIONS CONSEILS**

16, rue Pierre Fontaine - 75009 PARIS

**Licence Atout France IM075120137**

**Garantie financière APST - RCP Generali France n° 56.203.998 C**

TVA intracommunautaire FR66432890648

01 42 81 07 33

[www.destinations-conseils.fr](http://www.destinations-conseils.fr)

[sophiemallet@destinations-conseils.fr](mailto:sophiemallet@destinations-conseils.fr) & [nicolasmichau@destinations-conseils.fr](mailto:nicolasmichau@destinations-conseils.fr)